

Las mujeres en el mercado laboral mexicano



MÉXICO
¿cómo vamos?

6 de marzo de 2020

Día de la Mujer: las mujeres en el mercado laboral mexicano

- Las mujeres representan 52% de la población total de México; son más de 65 millones en un país con más de 125 millones de personas.
- Sin embargo, mientras que 77% de los hombres en edad de trabajar participan en el mercado laboral, sólo 45% de las mujeres lo hacen.
- De esta forma, las mujeres representan 39% de la población que trabaja en el país
- Los sectores económicos con mayor representación femenina son los de restaurantes y servicios de alojamiento, donde 59% de los trabajadores son mujeres, y los servicios sociales, donde 65% del personal ocupado es femenino.
- Al considerar el salario a los trabajadores formales de México, se observa que el salario asociado a los hombres es 1.15 veces mayor que el reportado para las mujeres.
- México tiene una tasa de participación laboral de mujeres más baja que la que tienen Brasil, Chile y Costa Rica.

¿Cuál es la importancia de las mujeres en el mercado laboral mexicano?

Las mujeres en el mercado laboral mexicano

¿Cuántas mujeres participan en el mercado laboral del país?



En México viven 125 millones 930 mil 560 personas



del total de la población mexicana, **52%** son mujeres



del total de las mujeres mexicanas, **77%** son mayores a 15 años



del total de las mujeres mayores a 15 años, **45%** participan o están buscando participar en el mercado laboral (económicamente activas)



del total de las mujeres económicamente activas, **97%** están ocupadas en un trabajo

En total, en México hay



en la población ocupada, lo cual significa que:

las mujeres aportan **39%** de la población que trabaja en el país

*Cifras promedio 2019

De acuerdo con la información proporcionada por la Encuesta Nacional de Ocupación y Empleo, en 2019 la población total de México fue igual a 125 millones 930 mil 560 personas. En total, hubo 65 millones 131 mil 385 mujeres en el país, equivalente a 52% de la población total del país.

De las mujeres de México, 77% es mayor a 15 años: 49 millones 826 mil 894 mujeres. Sin embargo, de esos casi 50 millones, sólo 45% participaron o buscaron participar en el mercado laboral del país. En contraste, 77% de los hombres en edad de trabajar en México son económicamente activos. Así, las mujeres representan 39% de la fuerza laboral total de México.

¿Cuáles son los sectores donde las mujeres tienen mayor peso?

Las mujeres en el mercado laboral mexicano

¿Cuál es el sector en el que más mujeres participan?

Sector de actividad económica	Proporción de mujeres	Proporción de hombres
Primario	12%	88%
Agricultura, ganadería, silvicultura, caza y pesca	12%	88%
Secundario	26%	74%
Industria extractiva y de la electricidad	16%	84%
Industria manufacturera	37%	63%
Construcción	4%	96%
Terciario	50%	50%
Comercio	52%	48%
Restaurantes y servicios de alojamiento	59%	41%
Transportes, comunicaciones, correo y almacenamiento	12%	88%
Servicios profesionales, financieros y corporativos	41%	59%
Servicios sociales	65%	35%
Servicios diversos	56%	44%
Gobierno y organismos internacionales	40%	60%

Elaborado por México, ¿cómo vamos? con datos del INEGI.

Si bien en el total las mujeres representan 39% de la fuerza laboral del país, hay sectores económicos en los que tienen menor peso. El sector donde menos representadas están es la construcción, donde sólo 4% de los trabajadores son mujeres. En contraste, las mujeres aportan 65% del total de la fuerza laboral dedicada a los servicios sociales, y 59% de los trabajadores de restaurantes y servicios de alojamiento. Otro sector donde las mujeres aportan más de la mitad de los trabajadores son el comercio y los Servicios diversos.

¿Cuál es la diferencia en ingresos?

De acuerdo con cifras del INEGI, 27% de las mujeres ocupadas en el mercado laboral de México percibe ingresos de hasta un salario mínimo, una proporción que contrasta con la observada en los hombres para ese rango de ingresos, de 15.3%. Adicionalmente, sólo 9.6% de las mujeres trabajadoras del país tienen ingresos de más de 3 salarios mínimos, mientras que 14.5% de los hombres reciben ese monto.

Las mujeres en el mercado laboral mexicano

¿Cómo se distribuyen las mujeres en el mercado laboral por nivel de ingresos?

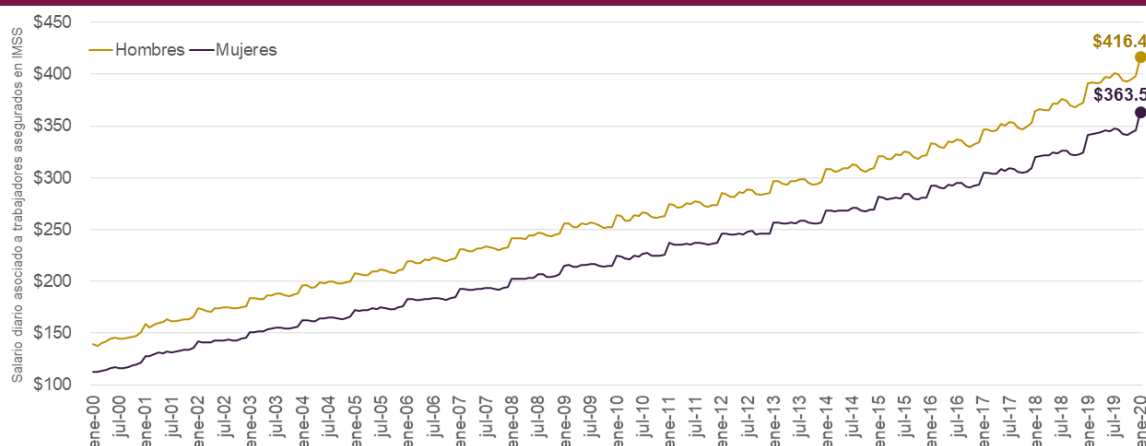
	Mujeres	Hombres
Personas ocupadas en el mercado laboral	22,032,255	33,651,195
Hasta un salario mínimo	26.9%	15.3%
Más de 1 hasta 2 salarios mínimos	32.2%	31.2%
Más de 2 hasta 3 salarios mínimos	13.1%	21.3%
Más de 3 salarios mínimos	9.6%	14.5%
No recibe ingresos	6.9%	5.5%
No especificado	11.3%	12.3%

Elaborado por México, ¿cómo vamos? con datos del INEGI.

Además, los salarios de las mujeres que tienen un trabajo formal y están aseguradas ante el IMSS son menores que los de los hombres. Se observa que el salario de los hombres en el sector formal es de \$416.40 pesos por día, 15% mayor al de las mujeres aseguradas, de \$363.50 pesos por día. En enero 2000, el salario diario asociado a los hombres asegurados en el IMSS era 24% mayor al de las mujeres, en enero 2010 era 17% mayor y en enero 2020 fue 15% mayor.

Las mujeres en el mercado laboral mexicano

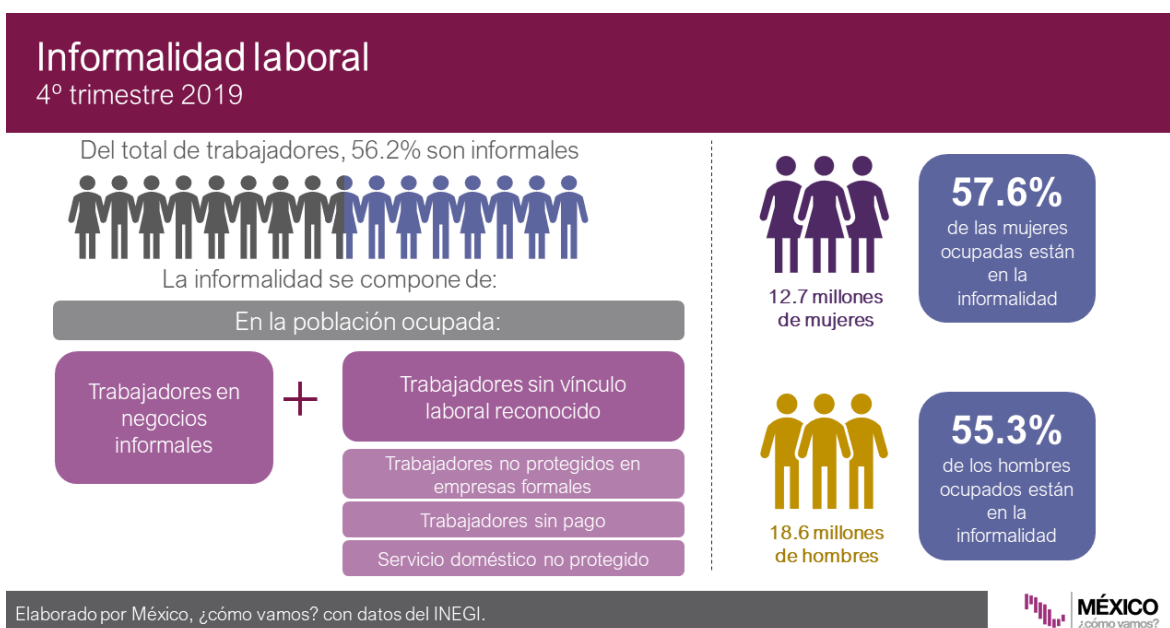
¿Cuál es el salario de los y las trabajadoras formales en México?



Elaborado por México, ¿cómo vamos? con datos de la STPS.

¿Cuántas mujeres tienen trabajos formales?

Al cierre de 2019, menos de la mitad de los trabajadores mexicanos tenía un empleo formal que les proporcione acceso a derechos y prestaciones laborales con un vínculo laboral reconocido por su empleador: 56.2% de la población ocupada del país trabaja en la informalidad laboral. La proporción de trabajadores informales es más alta en las mujeres: en el 4º trimestre de 2019 la tasa de informalidad laboral en mujeres fue 57.6%, mientras que para los hombres la tasa fue de 55.3%. De esta forma, la cantidad de mujeres que trabaja sin tener acceso a la seguridad social y sin un vínculo laboral reconocido es de 12.7 millones de personas.



¿Cómo se compara la participación laboral femenina en México con otros países?

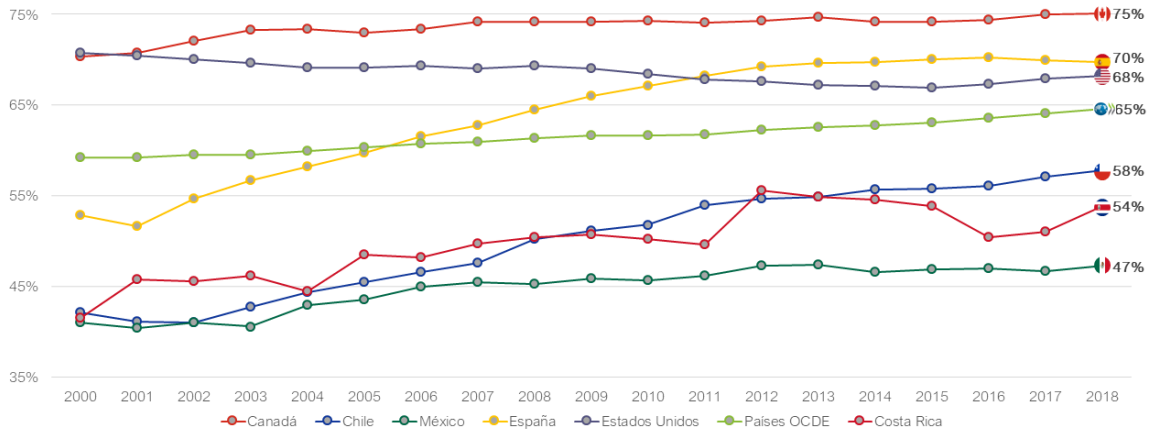
A pesar de que en los últimos años la tasa de participación laboral de las mujeres en México ha incrementado – de acuerdo con el INEGI, en 2005 40.9% de las mujeres en edad de trabajar estaban económicamente activas, mientras que en 2019 la proporción que participó o buscó participar en el mercado laboral fue de 44.7% -, nuestro país sigue teniendo una tasa de participación laboral femenina más baja a la de países como Chile, Brasil, Costa Rica y Colombia.

Con datos de la OCDE, la participación laboral de mujeres fue de 47% en México durante 2018. Sin embargo, en los países de la OCDE la tasa promedio de participación de las mujeres fue de 65%. En Brasil, 61% de las mujeres en edad de trabajar participaron o buscaron participar en el mercado laboral, y en Costa Rica la cifra fue 54%. Chile tuvo una tasa de participación laboral en las mujeres de 58% en 2018.

Al comparar la tasa de participación laboral femenina de México con los países miembros del T-MEC, se observa una diferencia significativa. En Canadá 75% de las mujeres en edad de trabajar lo hicieron o buscaron hacerlo en 2018 y en Estados Unidos la tasa de participación fue 68%, cifras que contrastan con el 47% de México.

Las mujeres en el mercado laboral mexicano

¿Cuál es la tasa de participación laboral de las mujeres en diferentes países del mundo?



Elaborado por México, ¿cómo vamos? con datos de la OCDE.

¿Cuál es la participación femenina en el nivel corporativo en México?

De acuerdo con la publicación [Women Matter](#) de McKinsey México, la representación de las mujeres en la jerarquía corporativa va disminuyendo conforme los puestos son más altos. Así, mientras que en el nivel de entrada 37% de los trabajadores son mujeres, al observar la distribución de los trabajadores en el nivel de Comité Ejecutivo, la proporción de trabajadores que son mujeres cae a 8%.

	Representación por nivel de jerarquía	
	Hombres	Mujeres
Nivel de entrada	63%	37%
Gerentes y administrativos	65%	35%
Gerentes senior y directores	75%	25%
VP	81%	19%
Senior VP	84%	16%
Comité Ejecutivo	90%	10%
CEO	92%	8%

Elaborado por México, ¿cómo vamos? con datos de McKinsey.

Además, las mujeres tienen una menor probabilidad de ser promovidas en el trabajo. En el nivel de entrada, hombres y mujeres tienen probabilidades similares de subir de puesto (23% y 21%, respectivamente). Sin embargo, una vez que llegan a puestos superiores, las mujeres tienen menor probabilidad de subir; los hombres tienen una probabilidad de 21% de pasar de Director a Vicepresidente, mientras que para las mujeres esta probabilidad es de 8%.

	Tasa de promoción por género y nivel	
	Hombres	Mujeres
Nivel de entrada a gerente	23%	21%
Gerente a Director	23%	14%
Director a Vicepresidente	21%	8%
Vicepresidente a VP senior	21%	8%
VP Senior a Comité Ejecutivo	18%	3%

Elaborado por México, ¿cómo vamos? con datos de McKinsey.

Esta situación es evidente al evaluar la proporción de mujeres que están incluidas en los Consejos de Administración de las empresas más grandes de México. De las 10 empresas con mayor peso en la Bolsa Mexicana de Valores, 4 no incluyen a ninguna mujer en su Consejo de Administración: Grupo México, Grupo Aeroportuario del Sureste, Grupo Televisa y Grupo Elektra. La empresa que tiene mayor representación de mujeres en su Consejo es Walmart de México, donde 3 de sus 11 consejeros son mujeres.

	Proporción de mujeres en Consejo de Administración
Walmart de México	27%
Grupo Aeroportuario del Pacífico	18%
Femsa	15%
Grupo Financiero Banorte	7%
Cemex	7%
América Móvil	6%
Grupo México	0%
Grupo Aeroportuario del Sureste	0%
Grupo Televisa	0%
Grupo Elektra	0%

Elaborado por México, ¿cómo vamos? con datos de la BMV

El camino por recorrer

En los últimos años, se han observado algunos avances en materia laboral para las mujeres. Su participación en la economía ha incrementado en los últimos 15 años, y la diferencia entre los salarios otorgados a hombres y mujeres en el sector formal es menor a la observada hace 20 años. Sin embargo, aún hay retos que se deben enfrentar para alcanzar una mayor igualdad, no sólo en el ámbito laboral sino en todos los sentidos. El camino a la igualdad de oportunidades debe ir siempre acompañado de información y datos que permitan observar los avances e identificar las áreas que más esfuerzo requieren. La discusión de género por la que atraviesa México representa una oportunidad importante para impulsar el cambio y convertir a nuestro país en uno más incluyente.