

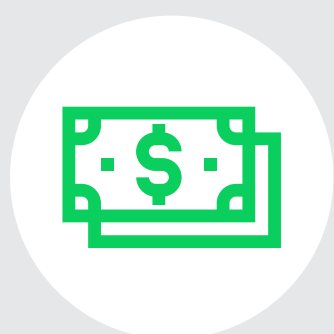
Entre 2018 y 2020, los porcentajes de población en situación de pobreza y pobreza extrema a nivel nacional aumentaron de **41.9% a 43.9%** y de **7.0% a 8.5%**, respectivamente.

# ¿Por qué ha aumentado la pobreza en México este sexenio?



Basado en el texto "¿Por qué ha crecido la pobreza?" de Gonzalo Hernández Licona para Letras Libres con información de la ENIGH.

## Para medir la pobreza el Coneval analiza:



**1.** Ingreso de los hogares



**2.** Acceso a los servicios de salud



**3.** Calidad de la vivienda



**4.** Acceso a la seguridad social



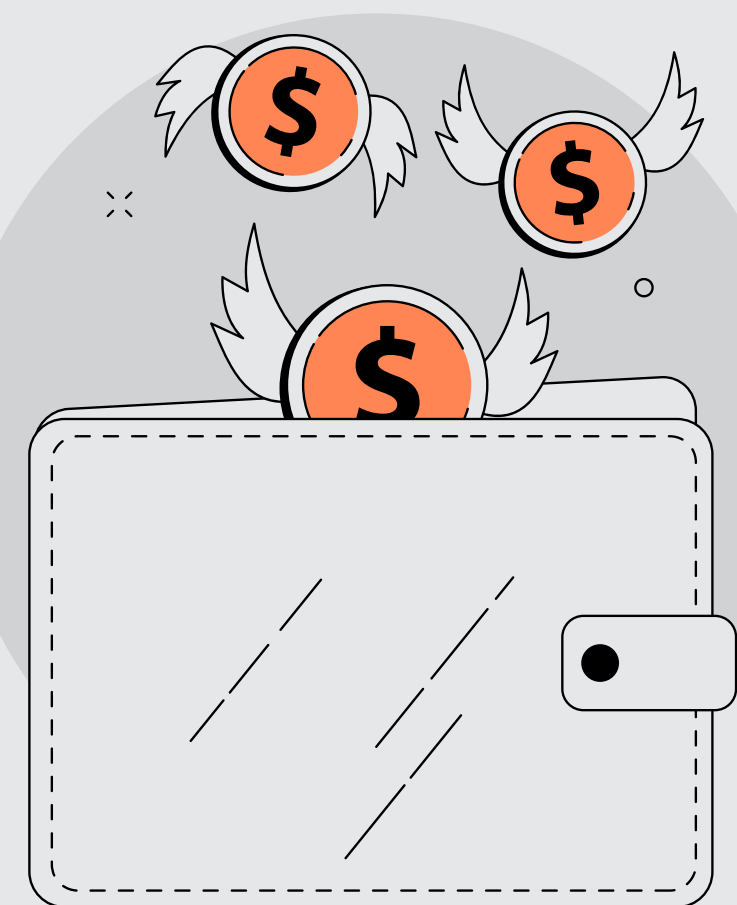
**5.** Rezago educativo



**6.** Acceso a la alimentación

## El resultado de que haya más personas en algún grado de pobreza, se puede explicar por:

**1. Una caída en el ingreso de los hogares,** de 5.8% en el ingreso promedio, ocasionada por una reducción de 10.7% en los ingresos por trabajo.



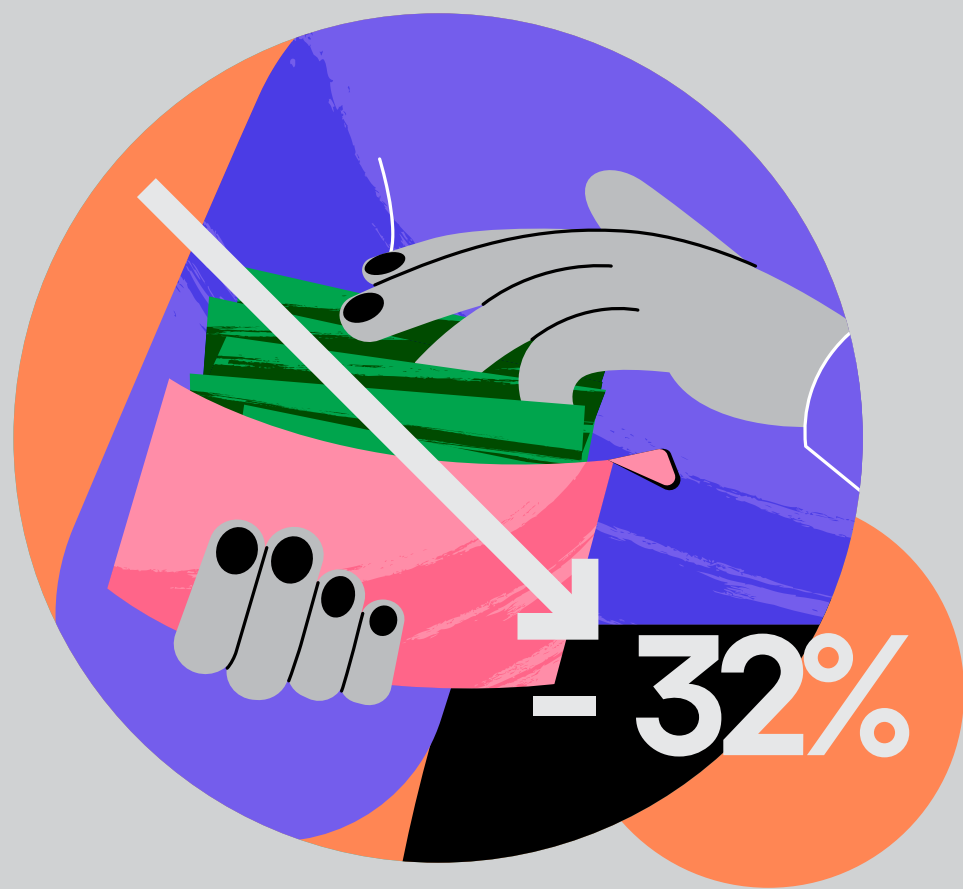
**2. Menor acceso a servicios de salud,** con una disminución de 15.6 millones de personas, principalmente por la desaparición del Seguro Popular.

**3. Mayor rezago educativo.** Casi un millón de niñas, niños o jóvenes dejaron de estudiar en ese periodo.

**4. Menor acceso a la alimentación.** Un millón de personas manifestaron que tuvieron mayor inseguridad alimentaria.

**Resultado: 3.8 millones de personas que antes no se encontraban en pobreza ahora sí lo están.**





La respuesta de gobierno fue incrementar las transferencias gubernamentales y programas sociales, con dos problemas:

1. El incremento del ingreso por programas sociales fue de 45%, **pero este ingreso solo representa 1.6% del ingreso total de las familias**, por lo que no se compensa la caída en el ingreso laboral.

2. Las personas del 10% más pobre del país **ahora reciben 32% menos de apoyos gubernamentales.**

### ¿Qué pasó?

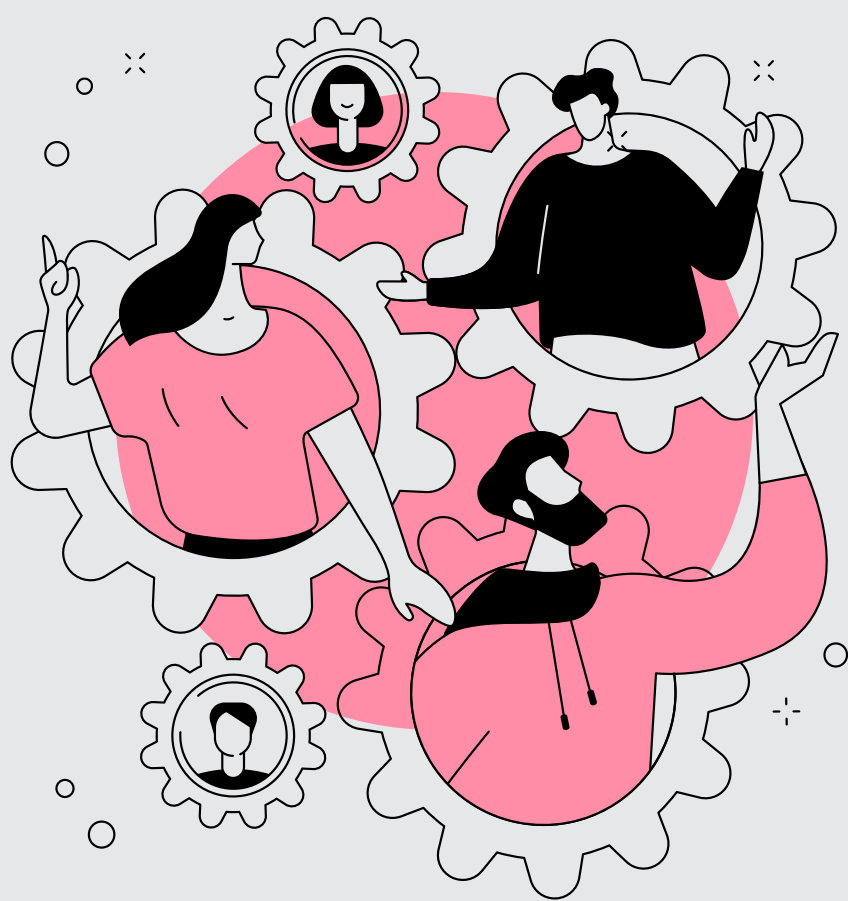
a) Los apoyos se universalizaron, dejando de lado su focalización en hogares más pobres, lo que ocasiona que las personas con ingresos altos reciban más apoyos que antes.

b) Se buscó apoyar a estudiantes de preparatoria y universidad, pero dejando de favorecer a los niños y niñas de primaria y secundaria, que son los niveles educativos a los que los hogares más pobres envían a sus hijas e hijos.

c) Los recursos recibidos por el programa Pensión para el Bienestar de las Personas Adultas Mayores incrementaron en 16.6% para los adultos de hogares más pobres, mientras que el incremento de este programa fue de 457% para los más ricos.

Para reducir la pobreza no basta con la existencia de programas sociales.

### ¿Qué se necesita para reducir la pobreza?



1. Mejorar la economía e incrementar la **productividad** en el país. La fuente más importante de ingreso es la que proviene del trabajo, y la productividad se incrementa con inversión que permite tener **mejores salarios**.



2. Mejorar la calidad y la disponibilidad de **los servicios públicos para toda la población**, sobre todo para los más pobres. Otorgar transferencias en efectivo puede ser una parte, pero no es la parte central de la solución.



En los próximos informes del Coneval se verá una reducción de la pobreza porque poco a poco la economía se ha reactivado, pero si mantenemos la inercia les dejaremos un reto enorme a las generaciones futuras, mayor al que ya de por sí teníamos antes de la pandemia.



Conoce más en [mexicocomovamos.mx/escuela-de-economia](https://mexicocomovamos.mx/escuela-de-economia)

Fuente: Hernández Licona, Gonzalo. 1 de febrero de 2022. [¿Por qué ha crecido la pobreza? En Letras Libres.](#)