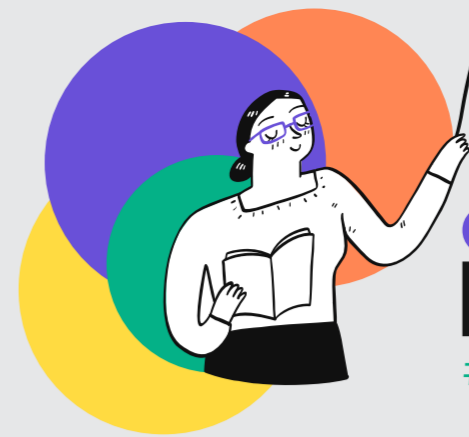


¿Qué significa

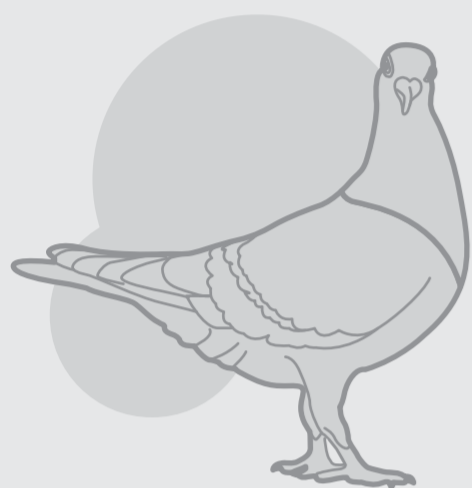
un cambio de señal en la conducción de la política monetaria de Estados Unidos en los próximos meses?



escuela de
ECONOMÍA
#EscueladeEconomía

→ En marzo de 2022 la Reserva Federal (Fed) comenzó el incremento de la tasa de interés en EUA para contener la alta inflación. A lo largo del año, las presiones inflacionarias se han incrementado por la guerra en Ucrania, los cuellos de botella en las cadenas de suministro y las olas de contagios por COVID-19. Por esto, se espera que la Fed continúe incrementando los costos de financiamiento de forma más agresiva.

POSIBLES ESCENARIOS



Paloma

Se mantiene la expectativa de condiciones financieras laxas.

Prevalece el entorno de tasas bajas de interés a nivel mundial



Halcón

Expectativa de condiciones financieras más rígidas.

Cada vez es más cercano el incremento de tasas de interés a nivel mundial.

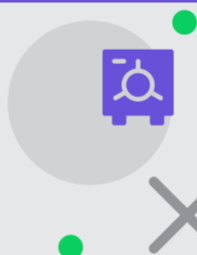


En contexto de pandemia, los países como México pueden acceder a financiamiento más barato para apoyar la reactivación económica.

Esta situación haría al crédito más caro para todos los países, estos tendrían condiciones más complicadas para financiar sus paquetes de reactivación económica.



Quando hay bajas tasas de interés



Ay no!

Quando suben las tasas de interés



- Las personas y empresas **privilegian el consumo sobre el ahorro.**
- Los bancos **ofrecen menores tasas para comprar coches y casas.**
- También **hay más crédito para comprar** en tiendas.
- Los inversionistas prefieren los proyectos de infraestructura sobre bonos de renta fija ya que estos tienen un premio por riesgo **hay un efecto positivo en el empleo.**
- **Las personas adquirimos más bienes y servicios.**

Este entorno favorece a que los precios suban - **riesgo de inflación.** Las personas más vulnerables -los que destinan mayor proporción de su ingreso a alimentos básicos- **enfrentan peores condiciones.**

- El dinero se vuelve más escaso ya que las personas y empresas prefieren ahorrarlo para obtener el interés.
- Los bancos cobran más por los préstamos para coches y casas.
- También el crédito en tiendas se vuelve más caro.
- Es más caro financiar proyectos de infraestructura, estos tienen que compensar el riesgo ya que un inversionista podría dejar su dinero en el banco y tener un buen rendimiento.
- **Las personas reducimos nuestro consumo.**

Incrementos a la tasa de interés hacen que el dinero en circulación sea más escaso, por lo que se mantienen los precios estables y baja inflación.

