



09 de marzo

Inflación desacelera en febrero 2023 y alcanza su punto más bajo desde marzo 2022.

México, ¿cómo vamos?



mexicocomovamos.mx



contacto@mexicocomovamos.mx

Inflación disminuye a 7.62% en febrero de 2023

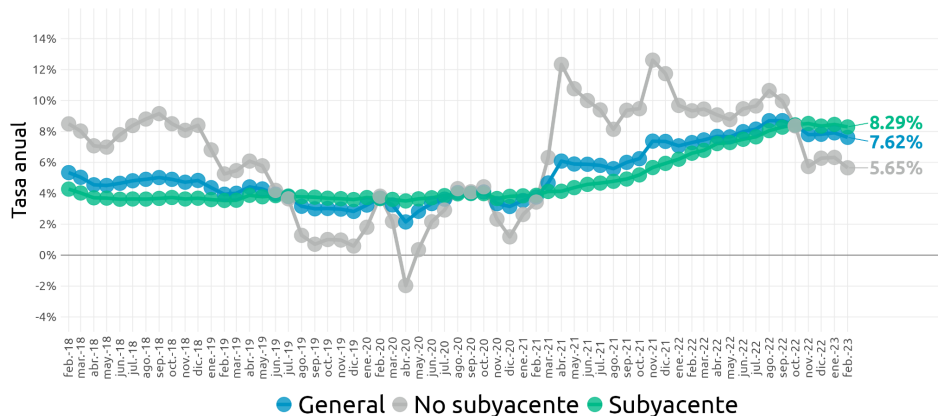
La inflación general anual de febrero de 2023 se situó en 7.62%. **La inflación subyacente disminuyó** a 8.29% desde el 8.45% en enero. Sin embargo, los alimentos siguen sin dar tregua. El huevo incrementó 35.17% anual.

Con base en [los últimos datos publicados por el INEGI, México, ¿Cómo Vamos?](#) estimó el [semáforo nacional de inflación](#). De acuerdo con dichos datos, durante el segundo mes de 2023:

- La tasa anual de inflación fue de 7.62%.
- La inflación anual continúa por encima del objetivo del Banco de México y su rango de variabilidad de 3% +/- 1%.
- **El semáforo nacional de inflación está en rojo.**
- El dato de la inflación anual de febrero fue inferior al del mes anterior, cuando fue de 7.91%.
- La inflación general de febrero fue ligeramente menor al consenso del mercado, que esperaba 7.67% anual.

Inflación al consumidor

Tasa anual, febrero 2023



ELABORADO POR MÉXICO, ¿CÓMO VAMOS? CON DATOS DEL INEGI

- La inflación **subyacente** fue de 8.29% anual, **menor** que en el mes anterior (8.45%).

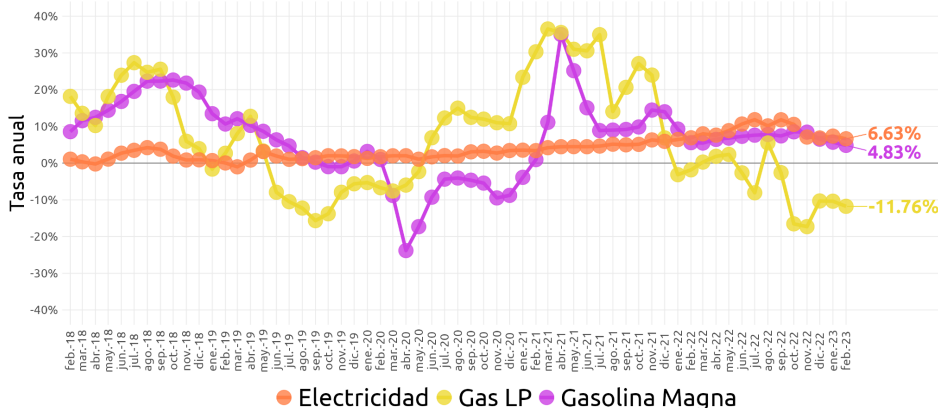
- Se cuenta con 14 **incrementos** consecutivos de la tasa de referencia por parte de Banxico.
- La inflación general y subyacente se encuentran por arriba del límite superior de 4% de Banxico desde marzo de 2021.
- La inflación **no subyacente** fue de 5.65%, también menor que el mes anterior (6.32%). En su interior, los energéticos son los que muestran una menor variación anual, con un incremento de 1.50%.
- Los alimentos y bebidas no alcohólicas contribuyeron en 3.42 puntos a la inflación general de 7.62% y tuvieron una variación anual de 12.29%.
 - ◆ En particular, el huevo tuvo un incremento anual de 35.17% y de 9.04% en un mes.

¿Cómo van los energéticos?

- En febrero de 2023, el incremento anual en el precio de la electricidad fue de 6.63%, variación menor a la del mes anterior (7.35%).
- La variación anual en el precio de la gasolina magna fue de 4.83%, incremento menor que el mes previo (5.69%).
- La variación anual en el precio del gas LP fue de (-)11.76%, menor que el periodo anterior (-10.38%).
 - ◆ El gas LP es el genérico con menor incidencia anual. Contribuyó en (-)0.255 puntos a la inflación general anual de 7.62%.

¿Cómo van los energéticos?

Tasa anual, febrero 2023



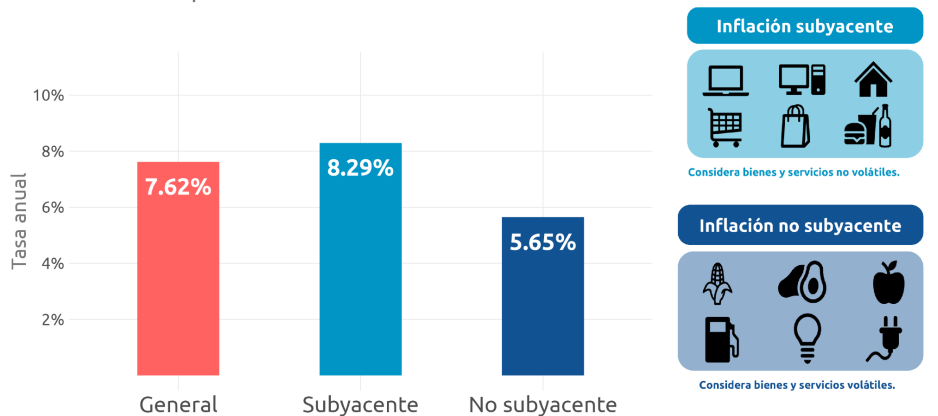
ELABORADO POR MÉXICO, ¿CÓMO VAMOS? CON DATOS DEL INEGI

Inflación subyacente y no subyacente

- La tasa anual de inflación **subyacente** para febrero de 2023 fue de 8.29%, **menor** que la observada en el periodo anterior (8.45%).
- La tasa anual de inflación **no subyacente** fue de 5.65%, menor que la observada el periodo anterior (6.23%).

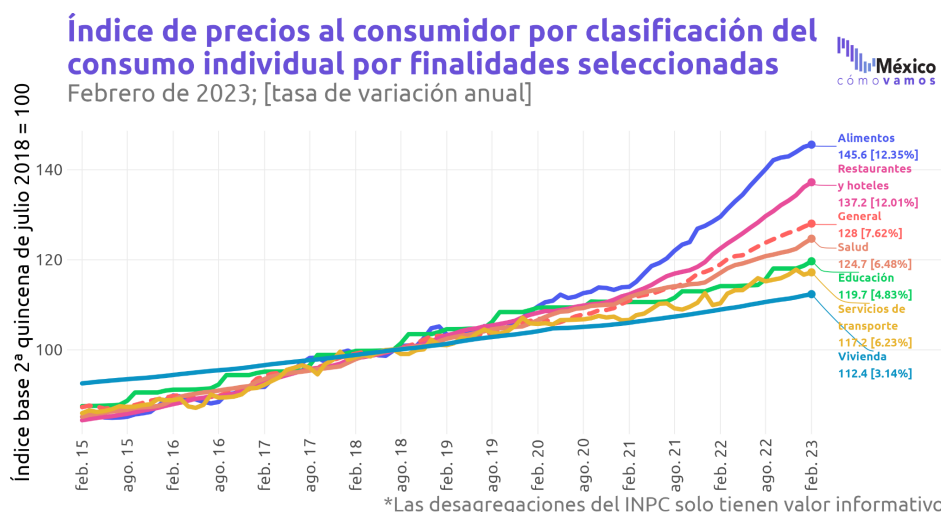
Inflación al consumidor

Tasa anual para febrero 2023



ELABORADO POR MÉXICO, ¿CÓMO VAMOS? CON DATOS DEL INEGI.

Los precios de los alimentos por las nubes



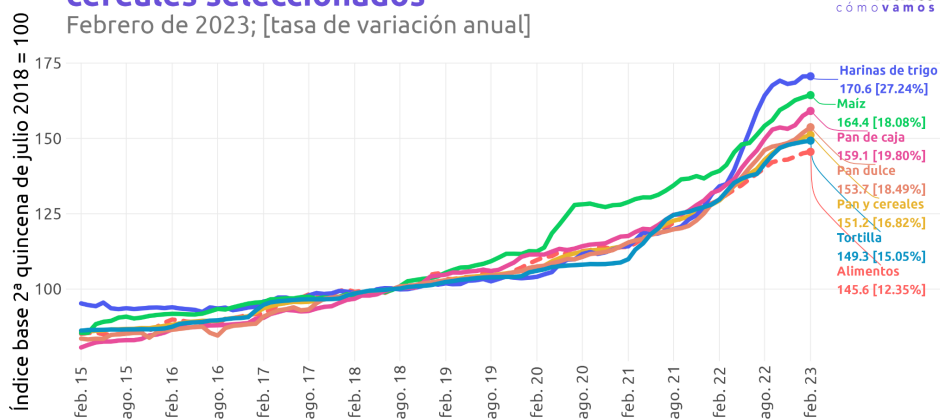
ELABORADO POR MÉXICO, ¿CÓMO VAMOS? CON DATOS DEL INEGI

- Los alimentos aumentaron 12.35% anual en febrero de 2023. Esta situación es alarmante, ya que 4 de cada 10 mexicanos se encuentran en situación de **pobreza laboral**.
 - ◆ La guerra en Ucrania tiene efectos negativos tanto en los precios de los energéticos como en los **precios de los alimentos** por la importancia de la región en la producción de trigo y fertilizantes.
- Diversos alimentos centrales en la dieta de los mexicanos continúan al alza.
 - ◆ Por ejemplo, el precio de la tortilla de maíz presentó una variación anual de 15.05% y es el cuarto genérico con mayor incidencia anual.
 - ◆ La harina de trigo tuvo un incremento anual de 27.24%.
 - ◆ El pan de caja tuvo un incremento de 19.80% anual.

Índice de precios al consumidor de pan y cereales seleccionados

Febrero de 2023; [tasa de variación anual]

México
cómo vamos



* Las desagregaciones del INPC solo tienen valor informativo.

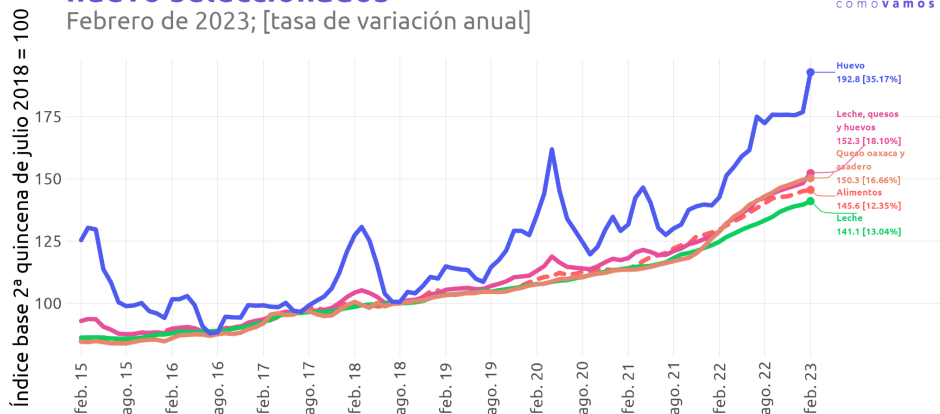
ELABORADO POR MÉXICO, ¿CÓMO VAMOS? CON DATOS DEL INEGI

- ◆ El huevo tuvo un incremento anual de 35.17%.
- ◆ La leche tuvo un incremento anual de 13.04% y de 1.0% en un solo mes.

Índice de precios al consumidor de lácteos y huevo seleccionados

Febrero de 2023; [tasa de variación anual]

México
cómo vamos



* Las desagregaciones del INPC solo tienen valor informativo.

ELABORADO POR MÉXICO, ¿CÓMO VAMOS? CON DATOS DEL INEGI

Monitoreo de los componentes de la canasta Profeco - PACIC

El gobierno federal anunció dos paquetes para contener los efectos de la inflación. El primero, el 4 de mayo de 2022, conocido como PACIC (Paquete contra la inflación y la carestía), el segundo el 3 de octubre de 2022 (Acuerdo de Apertura Contra la Inflación y la Carestía o APECIC). Además, el 6 de enero de 2023 amplió la lista de productos elegibles para la exención temporal del pago de aranceles y facilidades administrativas para su importación.

Con estos paquetes se contemplan medidas de producción, distribución, comercio exterior, entre otras, que buscan contener el incremento en el nivel de precios en artículos de primera necesidad.

El objetivo del Acuerdo de Apertura contra la Inflación y la Carestía, conocido como APECIC o PACIC 2.0, es reducir en 8% el precio de la canasta básica PROFECO (los 24 productos del presente monitoreo) con la exención del pago del impuesto de importación y del cumplimiento de trámites sanitarios.

- Conoce qué opinan nuestras expertas y expertos MCV sobre el APECIC [aquí](#).
- El último decreto amplía la vigencia del PACIC y APECIC hasta el 31 de diciembre de 2023.

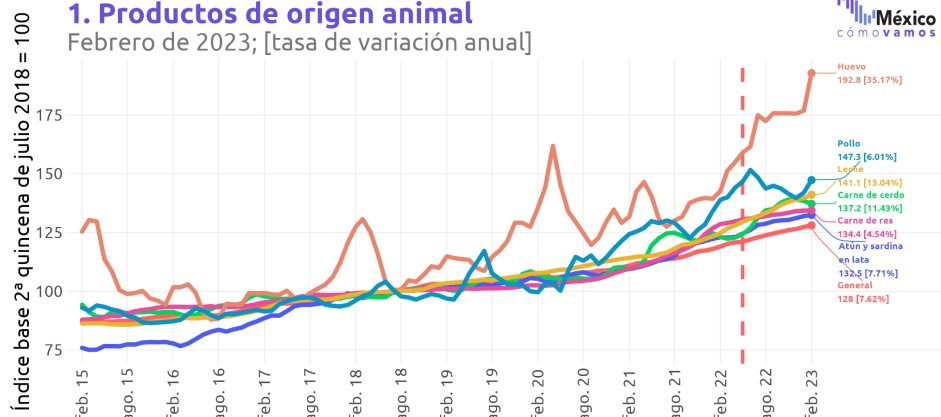
En MCV presentamos un seguimiento quincenal de los 24 productos de primera necesidad (canasta básica PROFECO) considerados en el PACIC. Para que este programa sea considerado exitoso, debería observarse una contención en la evolución del nivel de precios de estos artículos.

Para hacer este monitoreo, clasificamos estos 24 productos en cuatro categorías:

- Productos de origen animal

Índice de precios al consumidor de canasta PROFECO 1. Productos de origen animal

Febrero de 2023; [tasa de variación anual]



*Las desagregaciones del INPC solo tienen valor informativo.

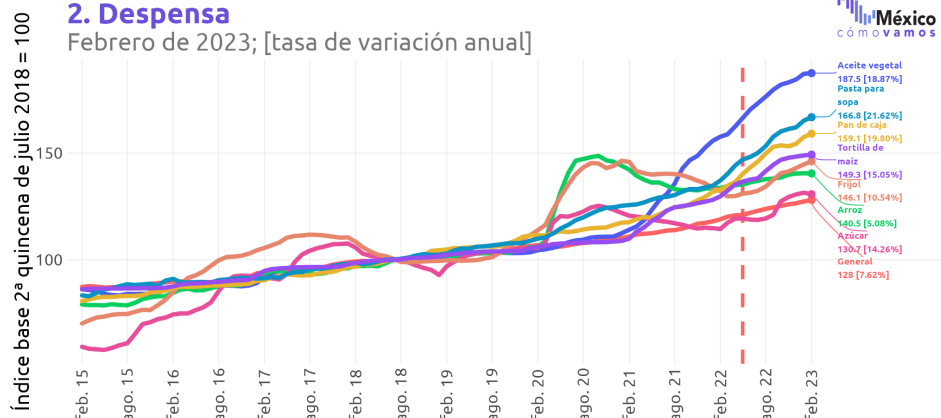
**La línea punteada representa la implementación del PACIC.

ELABORADO POR MÉXICO, ¿CÓMO VAMOS? CON DATOS DEL INEGI

→ Despensa

Índice de precios al consumidor de canasta PROFECO 2. Despensa

Febrero de 2023; [tasa de variación anual]



*Las desagregaciones del INPC solo tienen valor informativo.

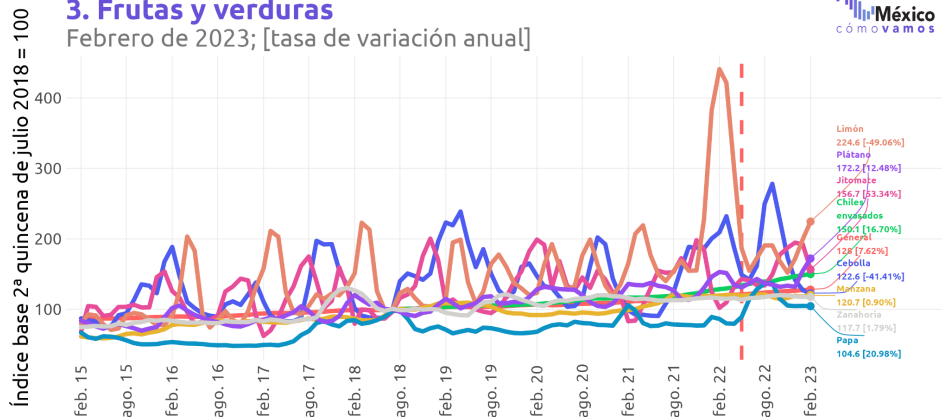
**La línea punteada representa la implementación del PACIC.

ELABORADO POR MÉXICO, ¿CÓMO VAMOS? CON DATOS DEL INEGI

→ Frutas y verduras

Índice de precios al consumidor de canasta PROFECO 3. Frutas y verduras

Febrero de 2023; [tasa de variación anual]



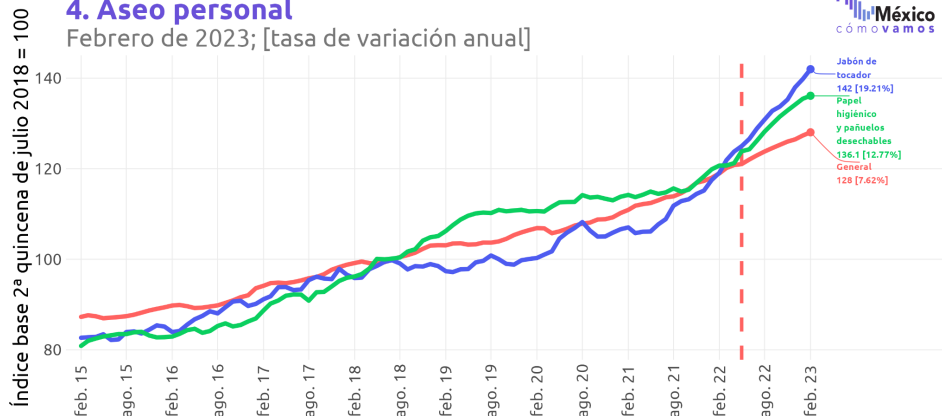
*Las desagregaciones del INPC solo tienen valor informativo.
**La línea punteada representa la implementación del PACIC.

ELABORADO POR MÉXICO, ¿CÓMO VAMOS? CON DATOS DEL INEGI

→ Aseo personal

Índice de precios al consumidor de canasta PROFECO 4. Aseo personal

Febrero de 2023; [tasa de variación anual]



*Las desagregaciones del INPC solo tienen valor informativo.
**La línea punteada representa la implementación del PACIC.

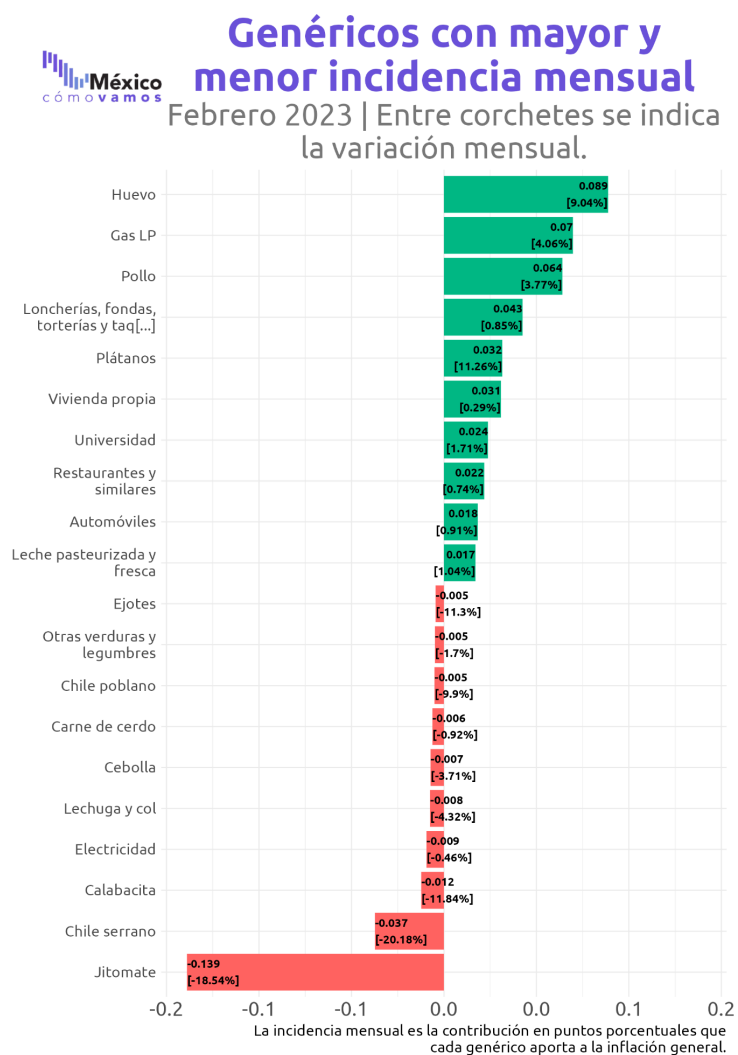
ELABORADO POR MÉXICO, ¿CÓMO VAMOS? CON DATOS DEL INEGI

Incidencia

Se refiere a la contribución en puntos porcentuales de cada producto o componente del INPC a la inflación general, es decir, qué tanto aporta el producto o conjuntos de productos a la inflación observada en un periodo dado.

Productos con mayor incidencia

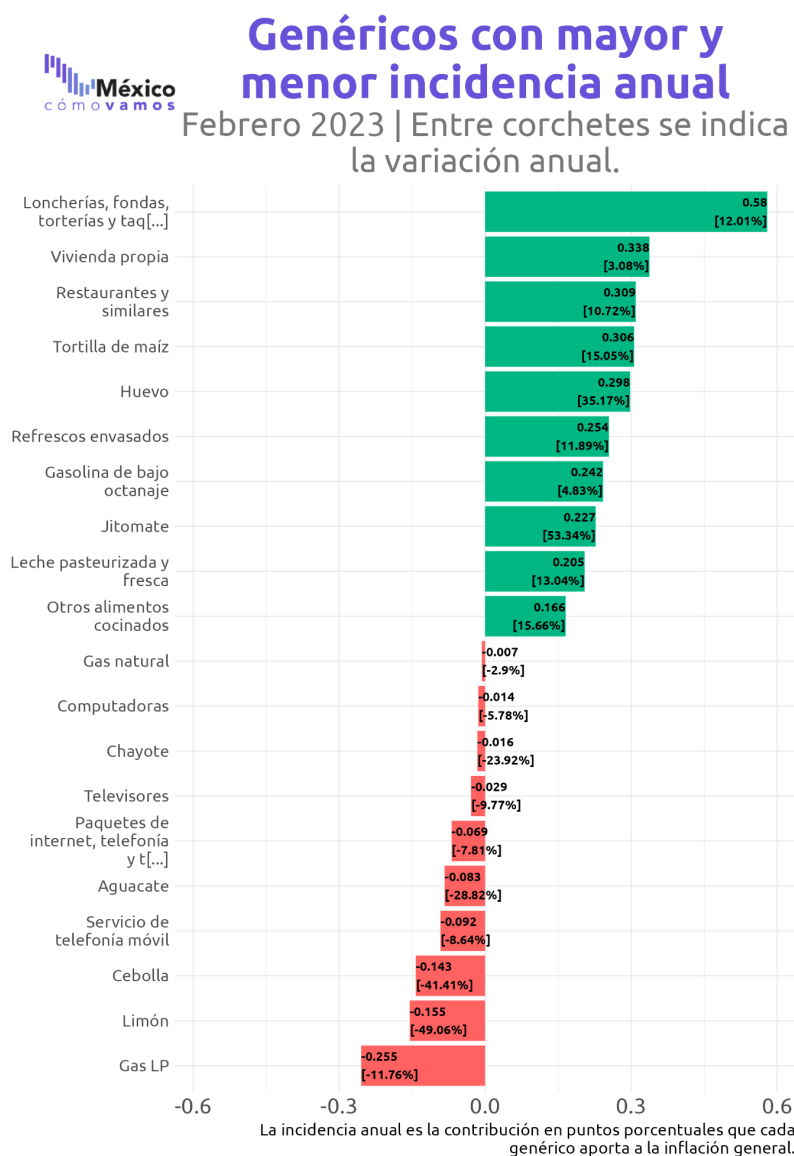
La siguiente figura muestra los productos genéricos que tuvieron mayor **incidencia mensual** en la inflación de febrero de 2023.



ELABORADO POR MÉXICO, ¿CÓMO VAMOS? CON DATOS DEL INEGI

La siguiente figura muestra los productos genéricos que tuvieron mayor **incidencia anual** en la inflación de febrero de 2023.

- Los genéricos con mayor incidencia anual fueron las loncherías, fondas, torterías y taquerías, aportando 0.58 puntos a la inflación general de 7.62%.

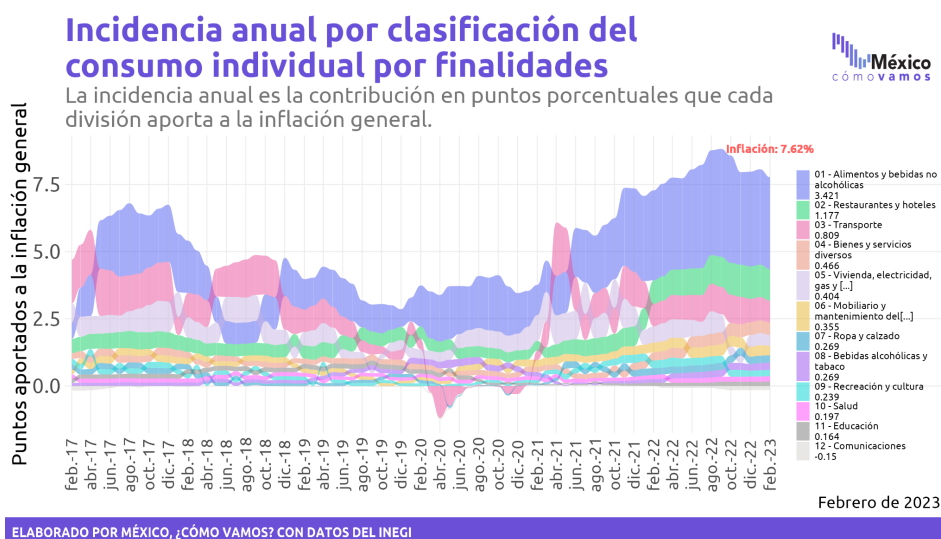


ELABORADO POR MÉXICO, ¿CÓMO VAMOS? CON DATOS DEL INEGI

Evolución de la incidencia en el tiempo

La siguiente figura muestra la **incidencia anual** por clasificación del consumo individual por finalidades (CCIF), es decir, cuánto aporta en puntos porcentuales a la inflación general el conjunto de productos y servicios de cada finalidad, por ejemplo:

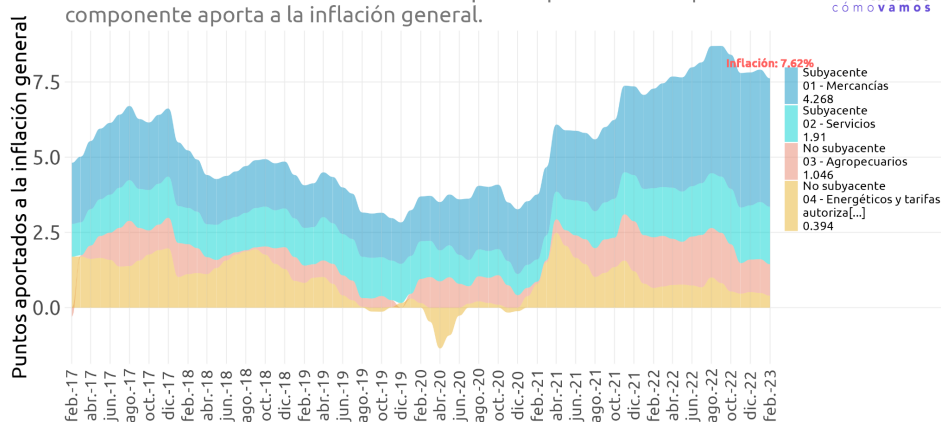
- Los alimentos y bebidas no alcohólicas contribuyeron en 3.42 puntos a la inflación general de 7.62%.
- Alimentos y bebidas no alcohólicas es la finalidad de consumo individual que más aporta a la inflación desde mayo de 2021.



Al desagregar por los componentes del INPC, se observa que el componente subyacente de mercancías (contempla alimentos) es el de mayor incidencia en años recientes, aunque con mayor preponderancia desde el segundo trimestre de 2021.

Incidencia anual por componente del INPC

La incidencia anual es la contribución en puntos porcentuales que cada componente aporta a la inflación general.

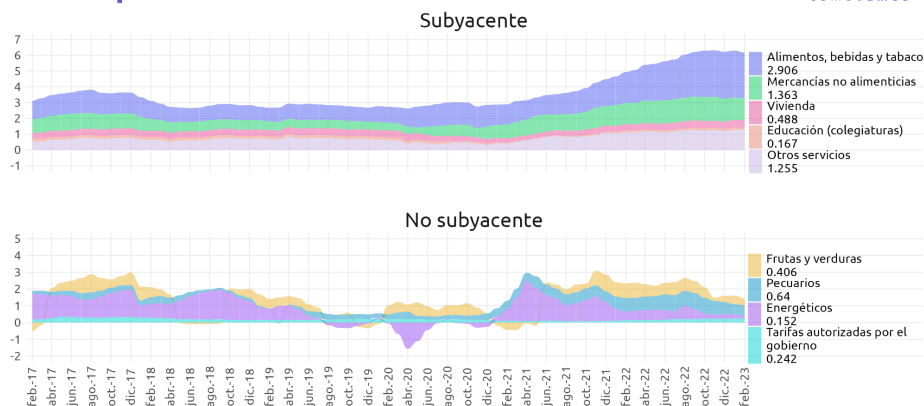


Febrero de 2023.

ELABORADO POR MÉXICO, ¿CÓMO VAMOS? CON DATOS DEL INEGI

Finalmente, se desagrega la incidencia del componente subyacente y no subyacente en sus distintos subcomponentes.

Incidencia anual por componente y concepto del INPC



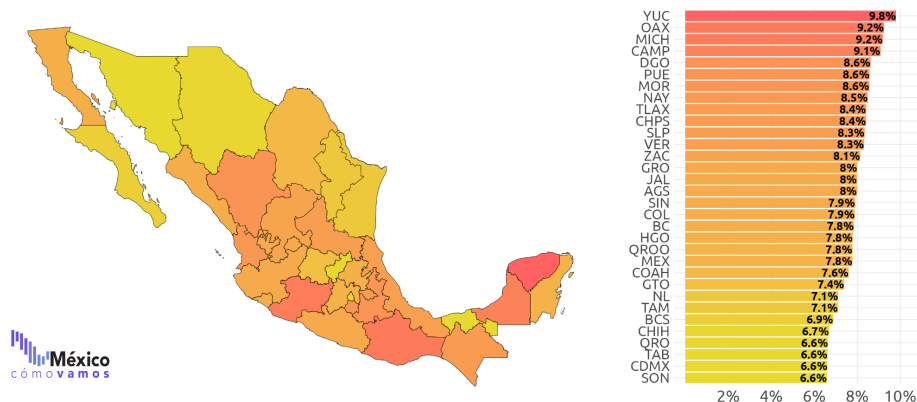
La incidencia anual es la contribución en puntos porcentuales que cada división aporta a la inflación general. Febrero de 2023.

ELABORADO POR MÉXICO, ¿CÓMO VAMOS? CON DATOS DEL INEGI

La inflación no es homogénea en el país

- Los estados con mayor inflación anual en el país en febrero de 2023 fueron Yucatán (9.8%), Oaxaca (9.2%), Michoacán (9.2%) y Campeche (9.1%).
- Las entidades con menor inflación fueron Sonora (6.6%), Ciudad de México (6.6%), Tabasco (6.6%), y Querétaro (6.6%).

Inflación anual por entidad federativa Tasa anual, febrero 2023



ELABORADO POR MÉXICO, ¿CÓMO VAMOS? CON DATOS DEL INEGI

Para más información consulta [el micrositio de inflación de México, ¿Cómo Vamos?](#)