

Numeralia económica

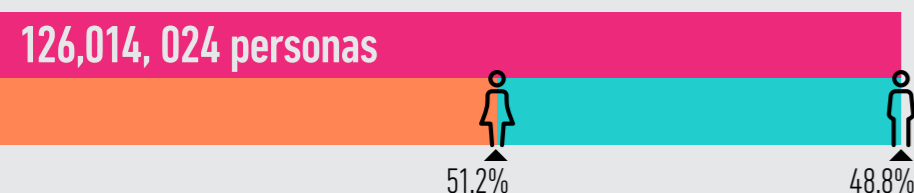
México, ¿cómo vamos?

¿Cómo vivimos las mujeres en México?

Población, pobreza, bienestar, empleo y seguridad

Aunque somos casi mitad y mitad, las mujeres somos mayoría en México:

1 Población total **126,014,024 personas**
 Porcentaje de **mujeres: 51.2%**
 Porcentaje de **hombres: 48.8%**

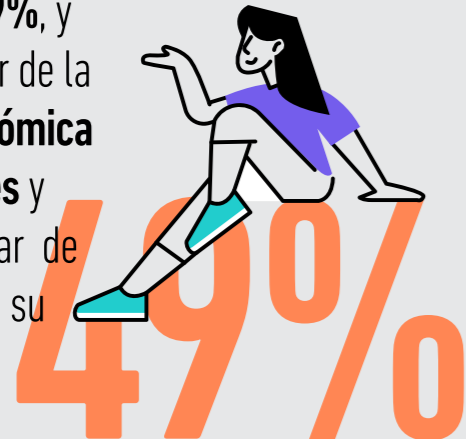


3 Población económicamente activa:

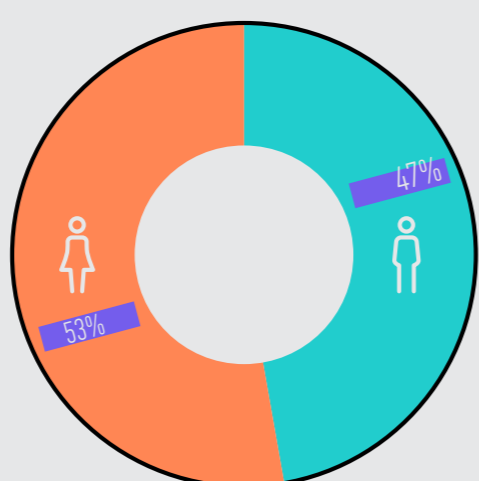
60,145,456 personas de 15 años o más que trabajan o buscan trabajo



4 El índice de participación de las mujeres en la población activa en el mundo se aproxima al **49%**, y es un indicador de la libertad económica de las mujeres y mayor bienestar de los hogares en su conjunto.



2 Población en edad de trabajar (15 años o más): 99,515,795 personas



Porcentaje de **mujeres** en edad de trabajar: **53%**

Porcentaje de **hombres** en edad de trabajar: **47%**

5 La participación laboral de las mujeres en México no sólo se encuentra por debajo del agregado mundial, sino que es una de las más bajas en el continente americano.



a) Mujeres: **46.2%**

b) Hombres: **76.5%**

10 Población no económicamente activa: 39,370,339 personas que no trabajan ni buscan trabajo de manera activa. La población no económicamente activa se compone de: **Mujeres: 28 361 688**, de las cuales **3 647 624 están disponibles**, que son quienes sin estar trabajando ni buscando trabajo aceptarían uno si se los ofrecieran; y **Hombres: 11 008 651**, de los cuales **1 741 127 están disponibles**.

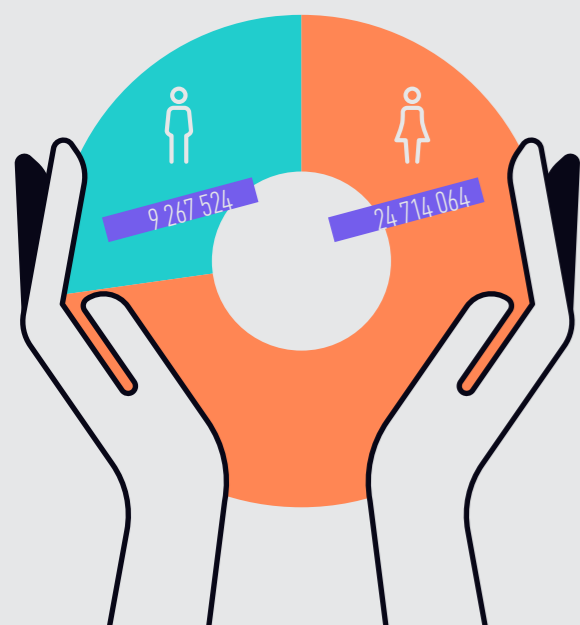


11 La cantidad de mujeres disponibles en el país es el **doble** que la cantidad de **hombres disponibles**. Al porcentaje de personas disponibles se le conoce como "desempleo disfrazado", el cual, a diferencia de la tasa de desocupación tradicional, **incrementó significativa y sostenidamente tras el primer impacto de la pandemia**.



12 La población **no disponible** para trabajar se compone de todas las personas de 15 años o más que por alguna razón **no buscan un trabajo y si se los ofrecieran no lo aceptarían**, y que se encuentran dentro de la **población no económicamente activa**. Entre los principales motivos para no trabajar ni buscar empleo están los estudios, la jubilación o la pensión, las incapacidades permanentes, o los quehaceres domésticos y de cuidados.

13 La cantidad de mujeres no disponibles en México es casi tres veces mayor a la de **hombres no disponibles**, en gran medida porque las mujeres dedican tres veces más horas que los hombres a las labores domésticas no remuneradas.



Mujeres no disponibles: **24 714 064**

Hombres no disponibles: **9 267 524**

6 Los estados con la **menor participación laboral de mujeres** son **Chiapas (34.3%), Veracruz (37.8%) Zacatecas (40.3%) y Tabasco (41.8%)**.

De estos cuatro estados, **tres están dentro de los últimos seis lugares en progreso social**. Las cuatro entidades están **en los primeros lugares en pobreza laboral a nivel nacional**:



a) En **progreso social**, **Chiapas** en la posición 31 de 32 entidades, **Veracruz** en la posición 29 de 32, **Zacatecas** en la posición 19 de 32 y **Tabasco** en la posición 27 de 32.

b) En **pobreza laboral** (porcentaje de la población viviendo en hogares en los que no alcanza el ingreso laboral para pagar el costo de una canasta básica alimentaria para cada uno de sus integrantes), **Chiapas es la entidad con mayor pobreza laboral** del país con 68.8%, **Zacatecas ocupa la cuarta posición** con 53.1% de la población, **Veracruz está en la quinta posición** con mayor pobreza laboral, con 50.9% de la población, y **Tabasco en la novena posición** con mayor pobreza laboral, con 43% de la población.

7 Los estados con **mayor participación laboral de mujeres** son **Baja California Sur (57.5%), Colima (53.9%), Yucatán (53.9%), Nayarit (53.6%) y CDMX (52.8%)**.

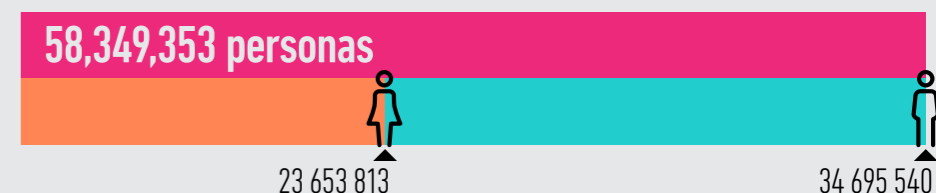
De estos cinco estados, tres están dentro de los **primeros lugares en progreso social** y dos en los **últimos de pobreza laboral** a nivel nacional:

a) En **progreso social**, **Baja California Sur** está en la posición 6 de 32 entidades, **Yucatán** en la posición 11 de 32 y **CDMX** en la **primera posición de 32**.

b) En **pobreza laboral**, **Baja California Sur** es la entidad con menor pobreza laboral del país con 15.8% y **Colima está en la novena posición con menor pobreza laboral**, con 27.2% de la población.



8 Población ocupada: **58,349,353 personas**
 Mujeres ocupadas: **23 653 813**
 Hombres ocupados: **34 695 540**



9 Población **desocupada**: 1 796 103 personas que han buscado trabajo de manera activa en las últimas dos semanas, sin encontrarlo.

Mujeres desocupadas: **746 003**
 Hombres desocupados: **1 050 100**

La tasa de **desocupación de las mujeres es de 3.1%** de las mujeres que están económicamente activas (tienen 15 años o más, y trabajan o buscan trabajo) **mientras que la de los hombres es de 2.9%**.

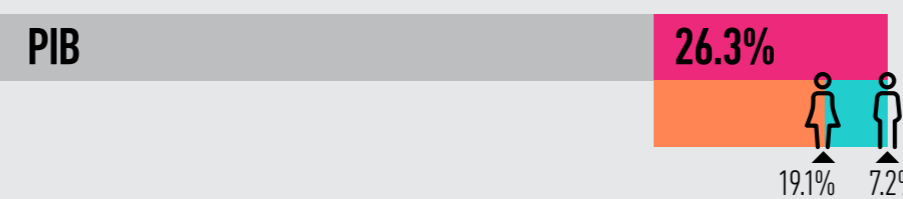
Las mujeres trabajan más horas en actividades no remuneradas

14 Las mujeres dedican **42 horas al trabajo en tareas del hogar y de cuidados** a la semana, mientras que **los hombres solo 18 horas**.



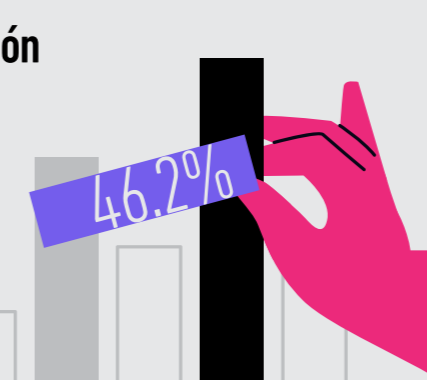
15 Si dividimos las 42 horas entre 5 días, obtenemos que entre semana **las mujeres dedican 8.4 horas al día** a labores domésticas y de cuidado. **¡Más que una jornada laboral completa!**

16 El valor total del trabajo no remunerado de los hogares como % del PIB es **26.3%**, de este porcentaje **las mujeres aportan 19.1%** del PIB, y **los hombres solamente 7.2%**.



Las labores domésticas no remuneradas son un factor que obstaculiza la entrada de las mujeres al mercado laboral

17 Tasa de **participación laboral** de mujeres: **46.2%**



18 La **brecha laboral** entre hombres y mujeres es de **30.21%**



19 Estado con **menor tasa de participación laboral** de las mujeres: **Chiapas (34.3%)**



20 Estado con **mayor tasa de participación laboral** de las mujeres: **Baja California Sur (57.5%)**



Las mujeres ganan un menor salario en comparación con los hombres


21 Ingreso laboral promedio: \$8,179 pesos mensuales



22 Ingreso laboral promedio mujeres: \$7,186 pesos mensuales



23 Ingreso laboral promedio hombres: \$8,832 pesos mensuales



24 Por cada 100 pesos que recibe en promedio un hombre, una mujer gana 81 pesos.



La brecha en el ingreso laboral promedio se observan tanto para el caso del empleo formal como en el informal


25 Ingreso laboral promedio (formal): \$10,883 pesos mensuales



26 Ingreso laboral promedio mujeres (formal): \$9,940 pesos mensuales



27 Ingreso laboral promedio hombres (formal): \$11,499 pesos mensuales



28 Por cada 100 pesos que paga un empleo formal a los hombres, las mujeres reciben 86 pesos.



La informalidad afecta más a las mujeres, y a mayor informalidad también mayor pobreza laboral.

37 Por cada 100 hombres en pobreza laboral hay 111 mujeres.



39 Estados con menor brecha de pobreza laboral:

Chiapas	(103 mujeres por cada 100 hombres)
Guerrero	(103 mujeres por cada 100 hombres)
Oaxaca	(105 mujeres por cada 100 hombres)
Coahuila	(105 mujeres por cada 100 hombres)
Querétaro	(105 mujeres por cada 100 hombres)

38 Estados con mayor brecha de pobreza laboral:

Baja California Sur	(136 mujeres por cada 100 hombres)
Baja California	(128 mujeres por cada 100 hombres)
Nuevo León	(119 mujeres por cada 100 hombres)
Sinaloa	(119 mujeres por cada 100 hombres)
Colima	(118 mujeres por cada 100 hombres)

Es preciso tener políticas que busquen cerrar la brecha a razón de género en la generación de empleos formales, y no solo que busquen registrar mayores empleos

40 Por cada 100 hombres registrados en un puesto de trabajo ante el IMSS, hay 65 mujeres.



41 Baja California Sur es el tercer estado con mejor desempeño en la creación de empleos formales 2022, sin embargo, es el estado con la sexta brecha más amplia entre hombres y mujeres registradas en el IMSS.

Por cada 100 hombres registrados en un puesto de trabajo en el IMSS, hay 59 mujeres.



42 Tabasco es el quinto estado con mejor desempeño en su meta de creación de empleos formales, así como el estado con mayor crecimiento anual en 2022, sin embargo, el estado con la brecha más grande a razón de sexo; hay 38 mujeres registradas en un puesto de trabajo en el IMSS por cada 100 hombres.

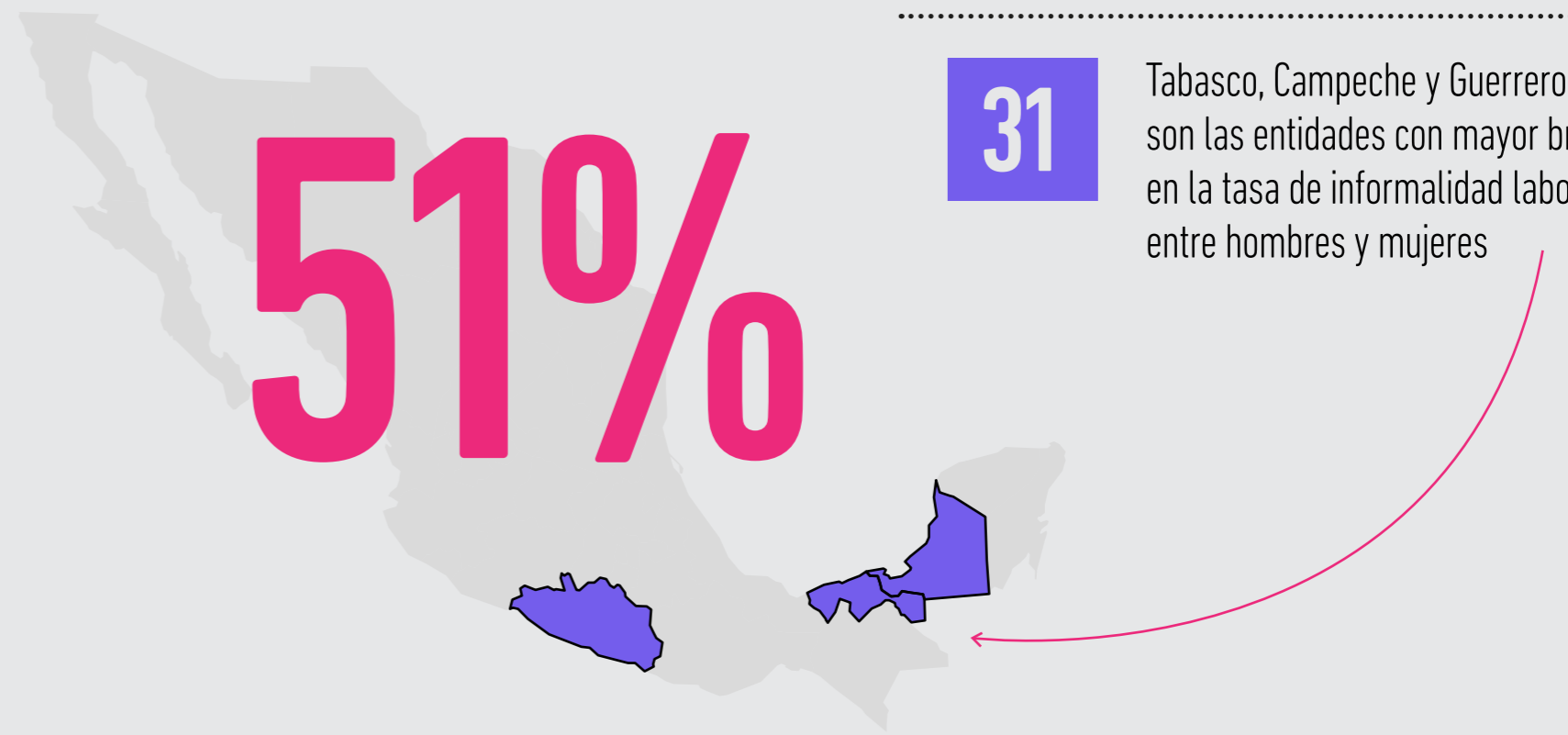


La informalidad afecta más a las mujeres

29 Población con un empleo informal: 51%

30 En las 32 entidades la tasa de informalidad laboral es mayor para las mujeres que para los hombres

31 Tabasco, Campeche y Guerrero son las entidades con mayor brecha en la tasa de informalidad laboral entre hombres y mujeres



La informalidad paga menores salarios... y aún menos para las mujeres

32 Ingreso laboral promedio (informal): \$5,873 pesos mensuales

33 Ingreso laboral promedio mujeres (informal): \$4,860 pesos mensuales

34 Ingreso laboral promedio hombres (informal): \$6,546 pesos mensuales

35 Por cada 100 pesos que paga un empleo formal en promedio, uno informal paga 54 pesos.

36 Por cada 100 pesos que recibe un hombre en un empleo informal, las mujeres reciben 74 pesos.



Incorporar a las mujeres al sector de empleo formal es primordial, y también garantizar que se sientan seguras en el traslado al trabajo.

43 35.5% de la población considera segura su ciudad

44 Una menor proporción de mujeres de 18 años o más considera segura su ciudad (29.8%) que la de los hombres (42.3%).

45 Por cada 100 hombres que consideran segura su ciudad hay 69 mujeres que se sienten seguras, cifra menor en comparación con el año anterior (75 mujeres).



Fuentes:

INEGI. (4T2022). Encuesta Nacional de Ocupación y Empleo (ENOE). Recuperado de https://www.inegi.org.mx/programas/enoe/15ymas/#Datos_abiertos

INEGI. (4T2022). Encuesta Nacional de Seguridad Pública Urbana (ENSU). Recuperado de <https://www.inegi.org.mx/programas/ensu/#Tabulados>

INEGI. (2020). Censo de Población y Vivienda. Recuperado de <https://www.inegi.org.mx/programas/ccpv/2020/>

IMSS (2022). Puestos de trabajo afiliados al Instituto Mexicano del Seguro Social

