

# ¿CÓMO VIVIMOS LAS MUJERES EN MÉXICO?

Población

Empleo

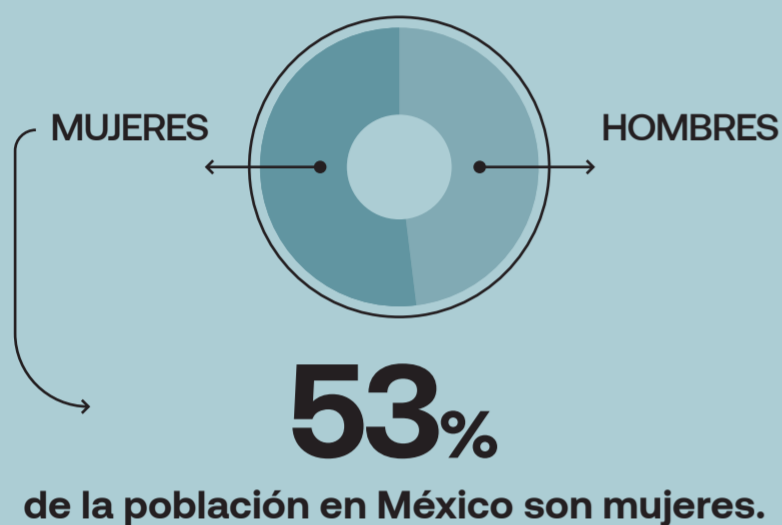
Ingresos

Seguridad

**Numeralia económica México, ¿cómo vamos?**

Las mujeres son mayoría en la población, pero participan menos en el mercado laboral, reciben un menor ingreso y enfrentan más barreras para trabajar.

## 1 | POBLACIÓN Y EMPLEO



Tasa de participación laboral de mujeres:

45.2%

Tasa de participación laboral de hombres:

74%

La brecha de participación laboral entre hombres y mujeres es de 28.8pp.

Aunque las mujeres son mayoría en la población, su participación en el mercado laboral es menor que la de los hombres, lo que limita su acceso a ingresos y autonomía económica.

## 2 | LA OTRA JORNADA

laboral

**41** Las mujeres dedican 41 horas al trabajo en tareas del hogar y de cuidados a la semana.

**19** Los hombres dedican solo 19 horas semanales.

Esto implica que entre semana las mujeres dedican 8.2 horas al día a labores domésticas y de cuidado.



**¡MÁS QUE UNA JORNADA LABORAL COMPLETA!**

Las labores domésticas y de cuidados recaen de forma desproporcionada en las mujeres y constituyen una de las principales barreras para su participación en el mercado laboral.

## 3 | INFORMALIDAD

laboral

La tasa de informalidad de mujeres es de **55.3%**.

La tasa de informalidad de los hombres es de 54.4%.

En **24** entidades la tasa de informalidad laboral es mayor para las mujeres que para los hombres.

Cuando las mujeres logran insertarse al mercado laboral, lo hacen en mayor medida en la informalidad, lo cual implica menor estabilidad económica.

## 4 | INGRESOS Y BRECHA salarial

La brecha salarial persiste independientemente del tipo de empleo, aunque se reduce en el empleo formal.

Por cada 100 pesos que gana en promedio un hombre, una mujer recibe **83 pesos**.

Ingreso laboral promedio mujeres:

\$10,301

mensuales.

Ingreso laboral promedio hombres:

\$12,369

mensuales.

Las mujeres reciben 74 por cada 100 pesos que recibe un hombre en el empleo informal y 90 pesos en el empleo formal.

## 5 | SALIR A TRABAJAR DEMANDA seguridad

Solo 3 de cada 10 mujeres consideran segura su ciudad.

Por cada 100 hombres que consideran segura su ciudad,

**72 mujeres lo hacen.**